

Prinses Christinalaan 3

LEUSDEN

*Herbrink Makelaars
is thuis in de markt!*



Vraagprijs € 425.000 k.k.



HERBRINK
M A K E L A A R S

033-4950950 | info@herbrink.nl

HERBRINK.NL

HERBRINK

M A K E L A A R S



*Herbrink Makelaars is een plek
waar koper en verkoper elkaar ontmoeten!*

Welkom

Herbrink Makelaars o.g. is al meer dan 40 jaar actief in de regio. Als geen ander kennen we de marktontwikkelingen en mogelijkheden van woonlocaties en openbare voorzieningen in Leusden, Amersfoort, alsmede in de regio Eemland. Een bloeiende en groeiende regio, waarin we zelf ook blijven meegroeien.

Samen met ons hechte team, waaronder de eerste en tweede generatie van Herbrink, hebben wij vele opdrachtgevers begeleid bij de aankoop en verkoop van hun woning. Wij adviseren u graag voorafgaand aan de verkoop of aankoop van uw woning. Begeleiden u gedurende het gehele proces. Maar ook daarna staat onze deur altijd voor u open voor advies en antwoorden op uw vragen.

Kortom; Herbrink Makelaars is de aangewezen plek waar koper en verkoper elkaar ontmoeten!

Herbrink Makelaars

Hamersveldseweg 54
3833 GS Leusden

033 4 950 950

info@herbrink.nl

herbrink.nl



Neem een kijkje bij ons op kantoor!

Scan de code met je telefoon
om de video te bekijken





Kenmerken

Woonoppervlakte	126 m²
Perceeloppervlakte	202 m²
Inhoud	446 m³
Tuin oppervlakte	57 m²
Bouwjaar	1968
Aantal kamers	4
Aantal slaapkamers	3
Energie label	C



Omschrijving

Aan een brede laan, in het mooie en ruim opgezette Leusden-Zuid, ligt deze ruime uitgebouwde eengezinswoning met diepe voor- en achtertuin. De woning ligt op een ruim perceel van 202 m² en is aan de achterzijde uitgebouwd waardoor er een gezellige woonkeuken is ontstaan. Op zeer korte afstand ligt het landgoed "Den Treek", hier kunt u heerlijk wandelen en fietsen. Ook het nieuwe winkelcentrum Zuidhoek, het gezondheidscentrum en diverse scholen liggen op zeer korte afstand.

De indeling is als volgt:

Entree, tussenportaal met toegang naar de hal, trap naar de eerste verdieping, kelderkast en toiletgelegenheid met zwevend toilet en fonteintje. Gezellige en lichte woonkamer met schuifpui naar de groene achtertuin, gashaard en houten parketvloer. De dichte keuken is aan de achterzijde uitgebouwd met behoud van veel lichtinval! De keuken is nog bijzonder "trendy" en beschikt over een gaskookplaat, afzuigkap, magnetron en vaatwasmachine. In de uitbouw is ruimte voor een eettafel en door het glazen dak is het er heerlijk toeven op elk moment van de dag. Via de keuken komt u in de wasruimte met aansluitpunten voor de wasapparatuur.

Eerste verdieping:

Overloop met trap naar de tweede verdieping, een ruime slaapkamer (voorheen 2) met houten vloer aan de voorzijde, de kamer heeft een balkon op het zuiden en een mooi uitzicht over de Prinses Margrietlaan. Aan de achterzijde is er een tweede slaapkamer en de badkamer met douche en wastafelmeubel. Via de overloop is de aparte toiletgelegenheid met zwevend toilet en wastafel te bereiken.

Tweede verdieping:

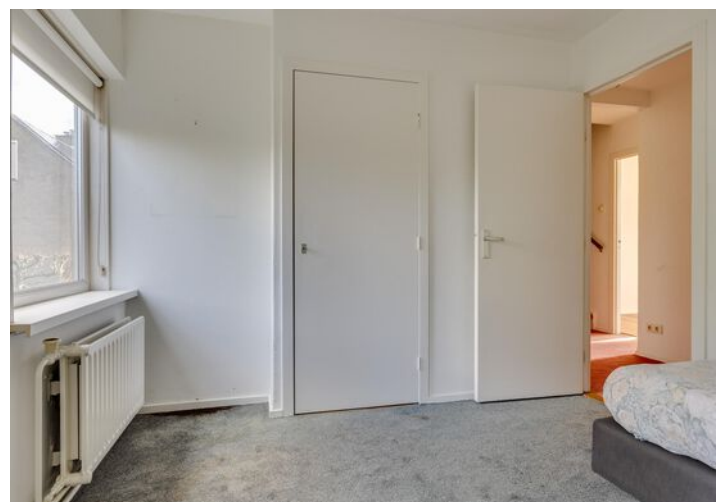
Overloop met cv-ketel, dakraam en bergruimte, ruime derde slaapkamer met dakkapel, bergruimte en wastafel. Door het plaatsen van twee grote dakkapellen is het uitstekend mogelijk om op deze verdieping meerdere slaapkamers te creëren.





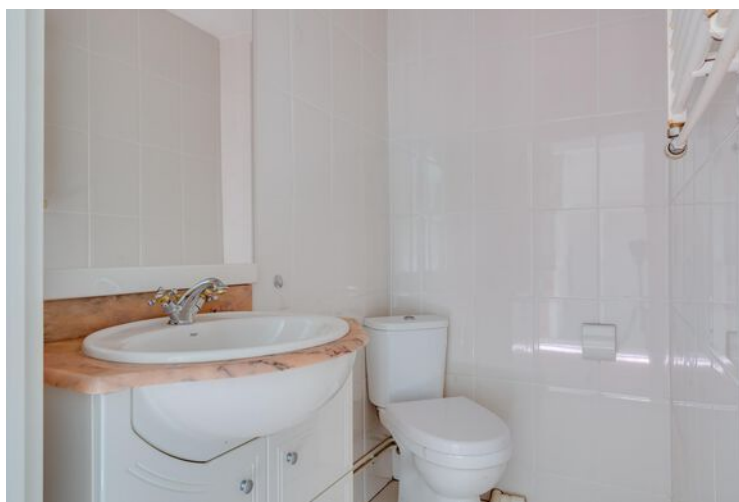
De gezellige en lichte
woonkamer met
schuifpui naar de
groene achtertuin





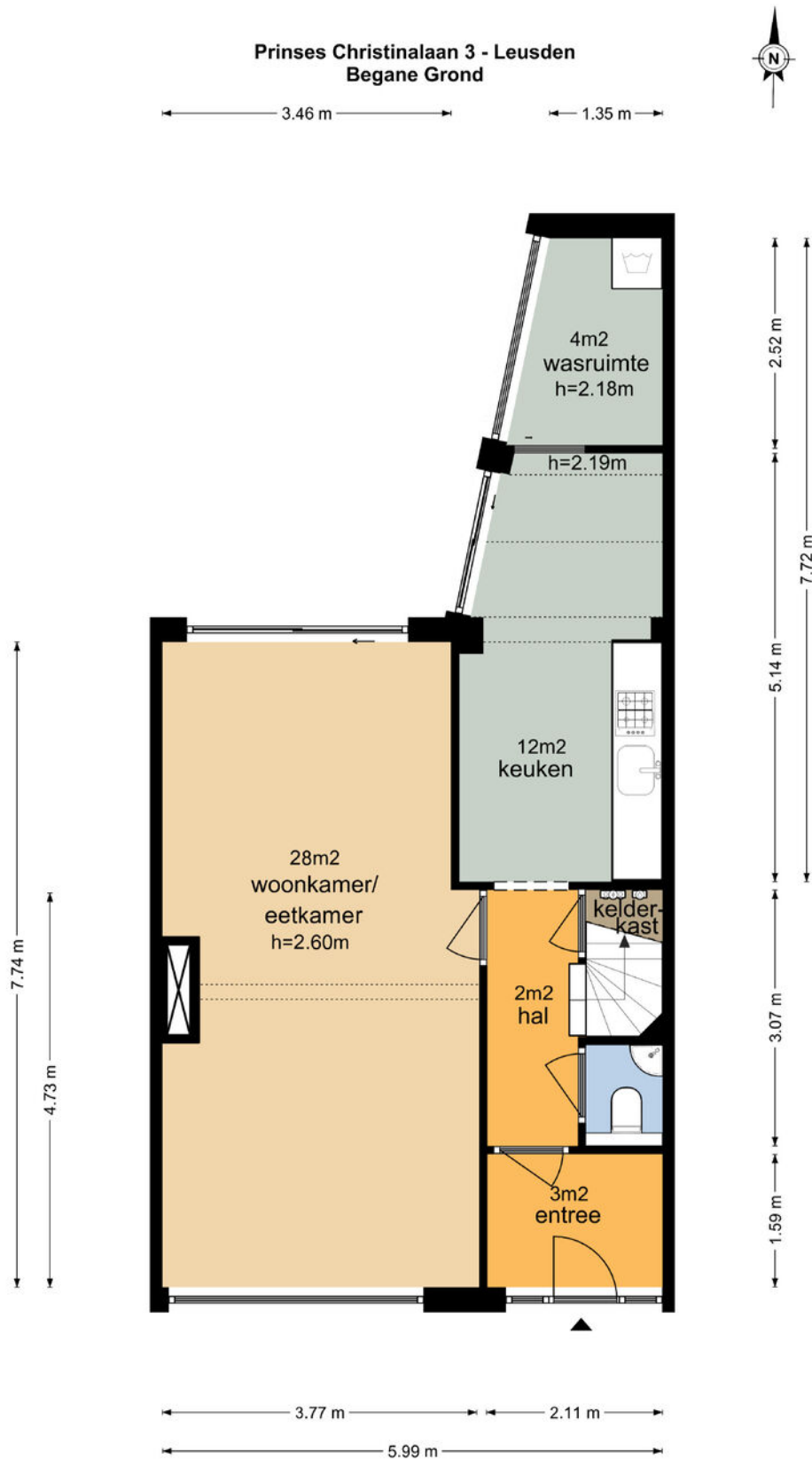


**De 2 slaapkamers en
badkamer**





Plattegrond



De plattegronden zijn geproduceerd voor promotionele doeleinden en ter indicatie.
Aan de plattegronden kunnen geen rechten worden ontleend
© www.vistaview.nl

Plattegrond

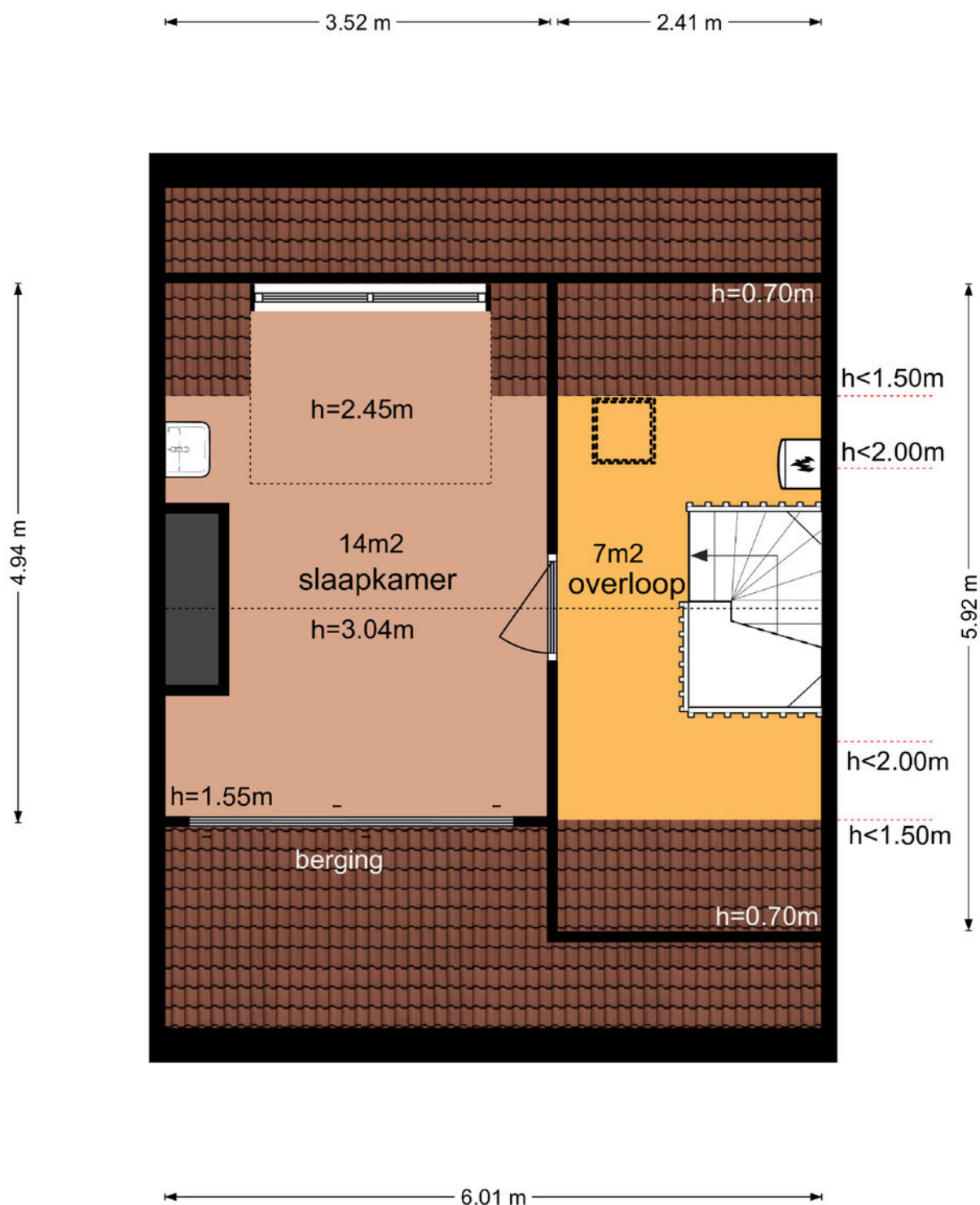
Prinses Christinalaan 3 - Leusden Eerste Verdieping



De plattegronden zijn geproduceerd voor promotionele doeleinden en ter indicatie.
Aan de plattegronden kunnen geen rechten worden ontleend
© www.vistaview.nl

Plattegrond

Prinses Christinalaan 3 - Leusden Tweede Verdieping



De plattegronden zijn geproduceerd voor promotionele doeleinden en ter indicatie.
Aan de plattegronden kunnen geen rechten worden ontleend
© www.vistaview.nl

Kadastrale kaart

Kadastrale kaart

Uw referentie: Pr. Christinalaan 3

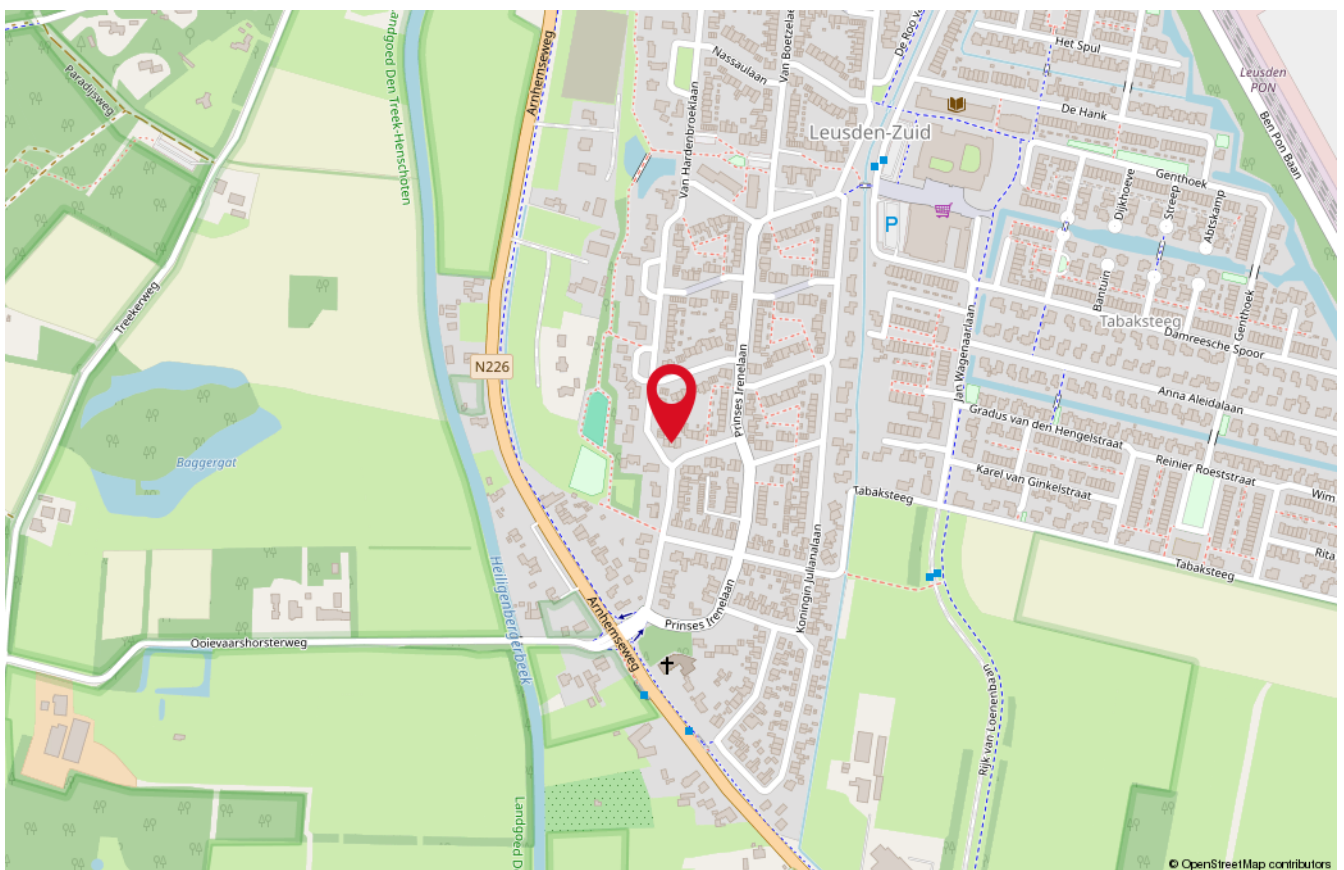
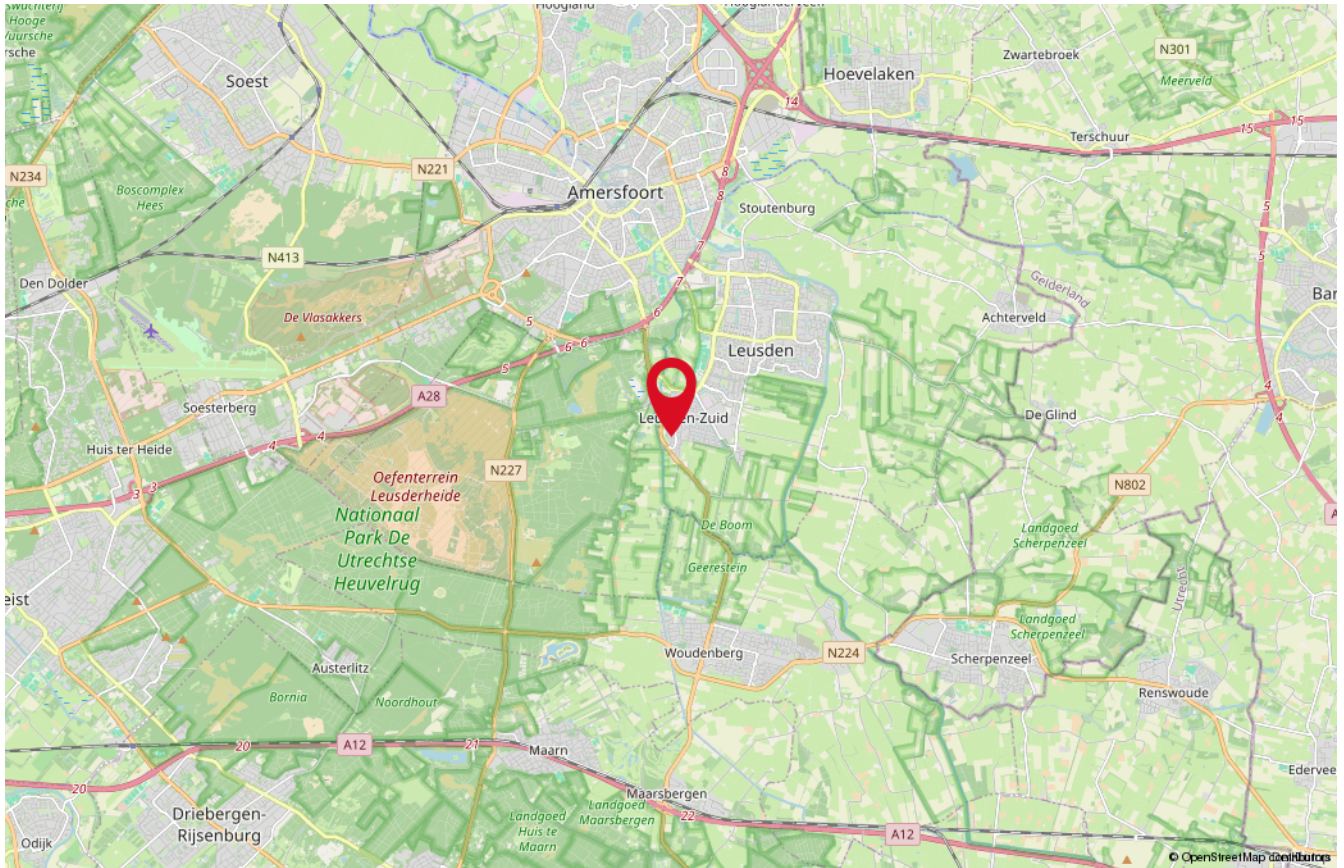


12345	Deze kaart is noordgericht	Schaal 1: 500	
25	Perceelnummer	Kadastrale gemeente Leusden	
—	Huisnummer	Sectie D	
—	Vastgestelde kadastrale grens	Perceel 1324	
—	Voorlopige kadastrale grens		
—	Administratieve kadastrale grens		
—	Bebouwing		

Voor een eensluitend uittreksel, geleverd op 30 november 2023
De bewaarder van het kadaster en de openbare registers

Aan dit uittreksel kunnen geen betrouwbare maten worden ontleend.
De Dienst voor het kadaster en de openbare registers behoudt zich de intellectuele eigendomsrechten voor, waaronder het auteursrecht en het databankenrecht.

Locatie op de kaart



Onze medewerkers



Roald Herbrink

Beëdigd NVM Makelaar



Marina Keijzer

Assistent-makelaar



Nathalie Schoonderbeek

Assistent-makelaar



Judith Herbrink-Noorman

Assistent-makelaar



Maretta Van Stratum-Nab

Office manager



Ingrid Evertzen-Bijl

Office manager

Interesse

in deze woning?

*Neem dan vrijblijvend
contact met ons op!*



Wilt u weten wat uw woning waard is?
Vraag dan een GRATIS waardebeoordeling aan!



HERBRINK
M A K E L A A R S

033-4950950 | info@herbrink.nl
HERBRINK.NL